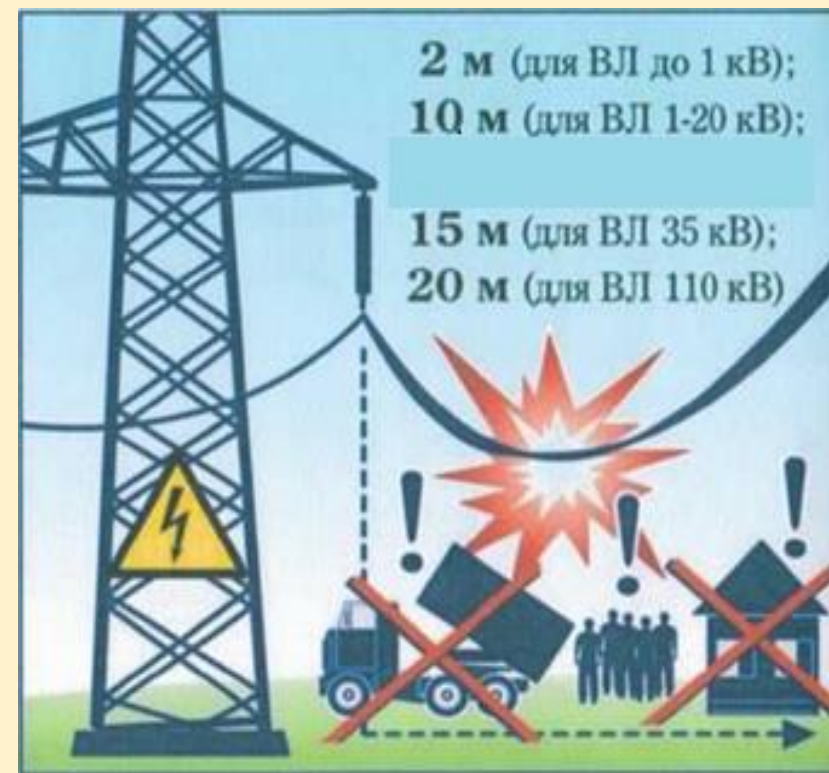


Охранная зона ВЛ - зона вдоль ВЛ в виде части поверхности участка земли и воздушного пространства, ограниченной параллельными вертикальными плоскостями, отстоящими по обе стороны ВЛ от крайних проводов при не отклоненном их положении на расстоянии (зависящим от класса напряжения ВЛ), в границах которой запрещена любая деятельность без согласования с собственником объекта электросетевого хозяйства.

В пределах охранных зон без письменного решения о согласовании филиалом ПАО «Россети юг» - «Ростовэнерго» юридическим и физическим лицам запрещается:

- строительство, капитальный ремонт, реконструкция или снос зданий и сооружений;
- посадка и вырубка деревьев и кустарников;
- проезд машин и механизмов, имеющих общую высоту с грузом или без груза от поверхности дороги более 4,5 метра;
- полевые сельскохозяйственные работы с применением сельскохозяйственных машин и оборудования высотой более 4 метров.



**В охранных зонах запрещается осуществлять любые действия, которые могут нарушить безопасную работу объектов ЭСХ, в т.ч. привести к их повреждению или уничтожению и повлечь причинение вреда жизни, здоровью граждан и имуществу физических или юридических лиц, а также повлечь нанесение экологического ущерба и возникновение пожаров, в т.ч.:**

- **набрасывать** на провода и опоры ВЛ посторонние предметы, а также подниматься на опоры ВЛ;
- **размещать** свалки;
- **складировать или размещать** хранилища любых в том числе горюче-смазочных материалов;
- **размещать** детские и спортивные площадки, стадионы, рынки, торговые точки, полевые станы, загоны для скота, гаражи и стоянки всех видов машин и механизмов, проводить любые мероприятия, связанные с большим скоплением людей, не занятых выполнением разрешенных в установленном порядке работ
- **использовать** любые летательные аппараты, в т.ч. воздушных змеев, спортивные модели летательных аппаратов.